



### ZASTOSOWANIE

- przeszklenia łukowe
- ściany, świetliki
- zadaszenia tarasów, pasaży
- ogrody zimowe
- pergole, werandy

### ZALETY

- wysoka wartość izolacyjna
- wytrzymała na uderzenia
- odporna na działanie gradu
- długa żywotność
- 10 lat gwarancji

### CHARAKTERYSTYKA

**Materiał:** płyty poliwęglanowe Guttagliss produkowane są jako komorowe oraz lite, zawierają dodatkową warstwę ochronną, która zapewnia doskonałą odporność na działanie czynników atmosferycznych i promieniowania ultrafioletowego.

#### Płyty komorowe Guttagliss dual

**Grubość [mm]:** 4, 6, 8, 10, 16, 20, 25, 32

**Wymiary (szerokość/długość) [mm]:**

2100/6000, 1050/6000, 1050/2000

**Kolory:** bezbarwny, brązowy, mleczny

#### Płyty lite Guttagliss makro

**Wymiary (profil/długość/szerokość) [mm]:**

● fala (76/18)/2000, 2500, 3000/900

● trapez (76/18)/2000, 2500, 3000/900

**Kolory:** przezroczysty, brązowy

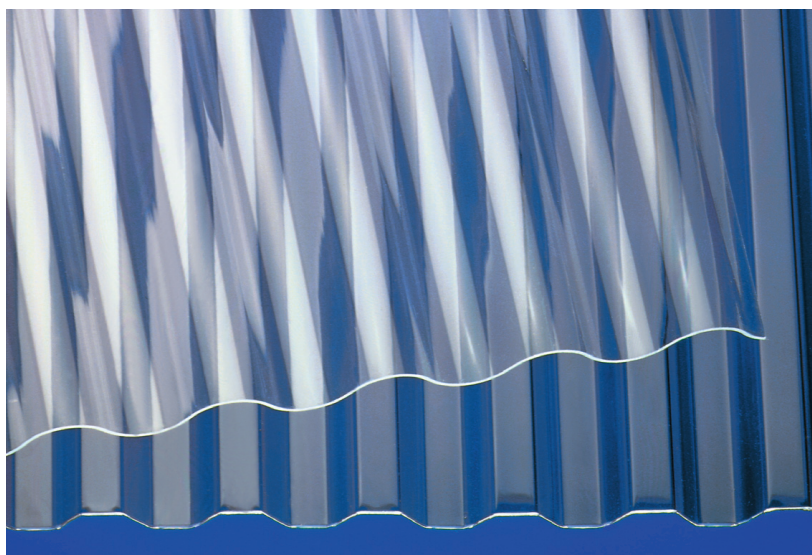
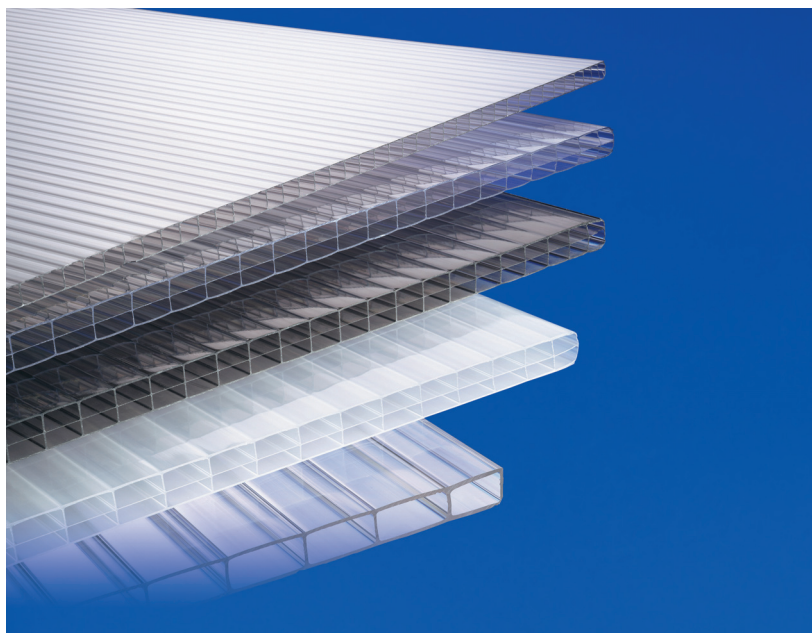
### INFORMACJE DODATKOWE

**Kraj produkcji:** Austria, Anglia.

**Dystrybucja:** w sprzedaży hurtowej przez sieć dystrybutorów.

**Aprobaty i certyfikaty:** Aprobata Techniczna, Deklaracje Właściwości Użytkowych.

**Usługi:** doradztwo techniczne.



■ GUTTA POLSKA Sp. z o.o.

ul. Fabryczna 9, 62-200 Gniezno

tel. 61 428 20 64 (65), faks 61 428 20 67, www.gutta.pl, e-mail: info@gutta.pl

## SYSTEMY PROFILI DO MONTAŻU PŁYT KOMOROWYCH

### System PC-Profil (4, 6, 8 i 10 mm)

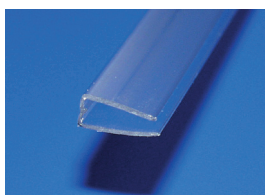
**Materiał:** poliwęglan lity przezroczysty.

**Montaż:** do krokwi w odstępach ok. 40 cm (profile dedykowane są do montażu płyt o grubości 6 lub 10 mm).

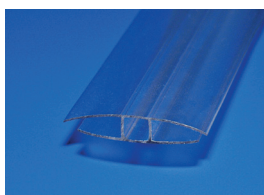
**Asortyment:** w skład systemu wchodzi 3 rodzaje profili:

- profil środkowy PC-H
- profil narożnikowy PC-H
- profil brzegowy PC-U

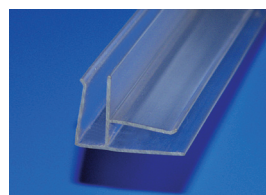
**Długość [m]:** 2,1; 3; 4; 5; 6



profil brzegowy PC-U



profil środkowy PC-H

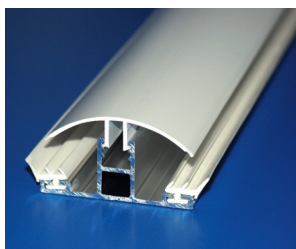


profil narożnikowy PC-H

### System PVC Klemm-Profil (10 mm, 16 mm)

**Materiał:** profile wykonane są z PVC w kolorze białym na podstawie aluminiowej. Podstawę (wyposażoną w uszczelkę o 3-ch piórach) przykręca się do krokwi wkrętami w odstępach ok. 40 cm. System zatrzaskowy pozwala na zamknięcie profilem płyty o grubości 10 mm lub 16 mm

**Długość [mb]:** 2,0; 3,0; 4,0; 6,0



PVC-Klemm-Profil środkowy



PVC-Klemm-Profil brzegowy



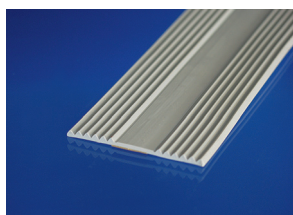
PVC-Klemm-Kątownik zamykający

### System uniwersalny

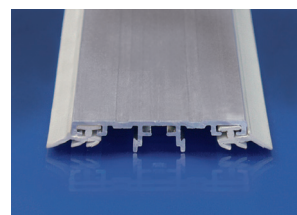
**Elementy systemu:** system składa się z uszczelki płaskiej EPDM extra stanowiącej podstawę profilu uniwersalnego wyposażonego w 3 pióra.

**Montaż:** na 2 sposoby: uszczelka + profil lub profil + profil.

**Długość [m]:** 2, 3, 4, 5, 6



uszczelka EPDM Extra



profil górny (lub dolny) uniwersalny

### ■ Oprócz materiałów do zabudowy Gutta oferuje również gotowe rozwiązania, takie jak:

● **zadaszenia drzwi wejściowych** – wsporniki wykonane z tworzywa lub z profili aluminiowych, malowanych proszkowo w wielu wzorach i kolorach, z wypełnieniem z poliwęglanu lub akrylu.



● **zadaszenia tarasów** – również z profili aluminiowych z wypełnieniem z poliwęglanu, wykonane w nowoczesnym wzornictwie i przygotowane tak, aby można je było łatwo i samodzielnie zamontować. Dostępne są w kilku rozmiarach i kolorach.



### ● oświetlenia solarne

– idealne do oświetlenia np. wejścia do domu, tarasu, pergoli.

● **promienniki ciepła na podczerwień** – skuteczny sposób na ogrzanie się podczas wieczornych spotkań na tarasie.

